

LIMAX2 - magnetický absolutní systém pro výtahy

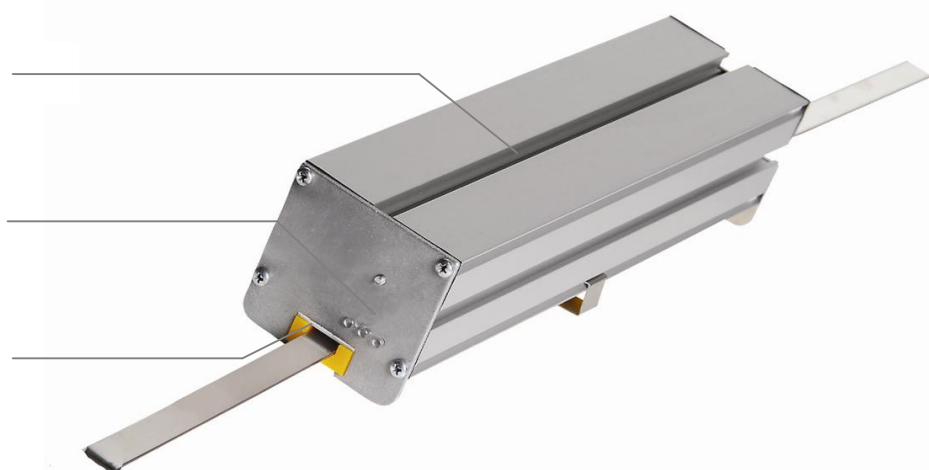
Odměřovací systém se skládá ze dvou částí: z magnetického snímače a z kódovaného magnetického pásu. Magnetický pásek může být ve výtahové šachtě nainstalován pomocí napínacího zařízení nebo stabilizačního závaží zavěšeného na spodním konci. Magnetický pásek je jednoduše upevněn v horní části výtahové šachty, je protažen snímačem a v dolní části je opatřen ochranou proti kývání a závažím (k napnutí magnetického pásu) nebo pružinou. Díky vlastní magnetizaci může být pásek připevněn bez dalších upevňovacích prvků přímo na ocelový nosník, profil atd. Poloha kabiny je měřena přímo, protože magnetický snímač je upevněn na kabině výtahu (např. na střeše kabiny). Vodící drážky v plášti pouzdra umožňují jednoduché upevnění ze tří různých stran. Snímač se během odměřování pohybuje podél magnetického pásu ve vzdálenosti od 0,1 do 2 mm (úpravou systému lze dosáhnout odstupe až 12 mm). Měřená „absolutní data“ (pozice) jsou přenášena pomocí sériového rozhraní na nadřazený systém (např. PC nebo SPS), kde jsou zpracována.

Bezkontaktní snímač, který je umístěn ve speciálním hliníkovém profilu, má stupeň krytí IP50, ale je také dodáván ve speciálním provedení se stupněm krytí IP67. V této variantě je odolný vůči jakémukoliv druhu nečistoty, prachu, vlhkosti, tekutinám nebo kouři.

3 montážní drážky

Status LED

Lineární vedení



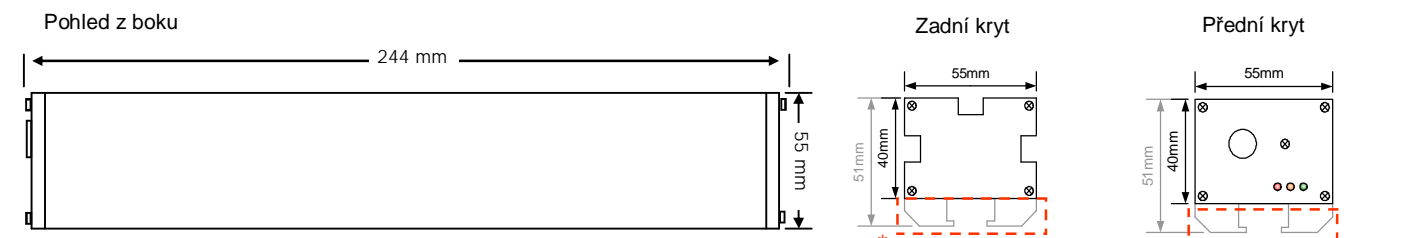
Charakteristické vlastnosti

- Rozlišení do 0,25mm
- Absolutní odměřování do délky 260 m
- Snadná montáž
- Odměřovací princip odolný vůči znečištění, kouři a vlhkosti
- Nedochází ke ztrátě polohy při výpadku napětí
- Kompatibilní s řízeními pracujícími s absolutními snímači
- Rozhraní: RS232, RS422, SSI, CANopen, DS417 nebo Profibus
- Montážní sady

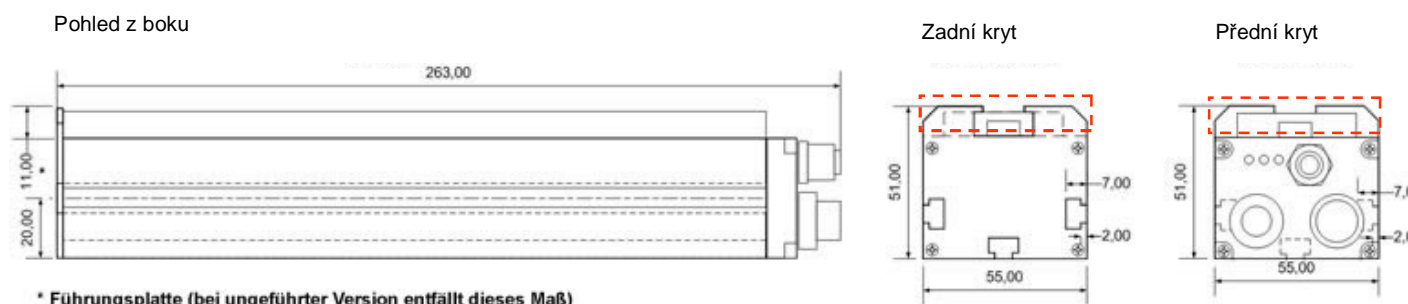
Technické údaje:

Napájecí napětí	10...30 VDC
Proudový odběr	max. 0,2 A
Úroveň signálu	dle typu rozhraní
Opakovatelnost	+/- 1 inkrement
Rozlišení	1mm (standard) jiná na požádání
Rychlost odměřování	max. 16m/s
Odměřovaná délka	max. 260 m
Provozní teplota	0... + 50°C
Skladovací teplota	-20... + 65°C
Relativní vlhkost při skladování	nekondenzující, max. 100%
Relativní vlhkost při provozu	nekondenzující, max. 95%
Stupeň krytí	IP50: standardní provedení
Senzor	
Vzduchová mezera	4mm (bez vedení)
Pouzdro	Aluminium (Al/Mg/Si 0,5)
Rozměry	viz rozměrový výkres
Kabel	
délka	v závislosti na přenosové rychlosti a rozhraní
Magnetický pásek	
Provozní teplota	-20°C... +50°C
Skladovací teplota	-40°C... +65°C
Relativní vlhkost při skladování	nekondenzující, 100%
Relativní vlhkost při provozu	nekondenzující, 95%
Roztažnost	$\Delta L = L \times a \times \Delta J$ (L = odměřovaná délka v metrech) (ΔJ = relativní změna teploty vůči vztažné teplotě okolí 20°C)
Koeficient roztažnosti a	$a = 16 \times 10^{-6} \text{ K}^{-1}$
Průměr ohybu	minimální 150 mm
Šířka	10 mm +/- 0,1 mm (typ R-D)
Tloušťka	1,4 mm +/- 0,1 mm (typ R-D)
Max. délka	až 260 m, role
Délka pólu	8 mm
Počet absolutních stop	1

Rozměrový výkres: LIMAX2



LIMAX2 s rozhraním Profibus



* Führungsplatte (bei ungeführter Version entfällt dieses Maß)

Objednací klíč: LIMAX2 - 000 - 030 - 1000 - XXXX - XXXXXX

Typ
magnetický absolutní systém

Verze
000 = standardní
001 = 1. zákaznické provedení

Délka kabelu XXX v decimetrech
030 = 3,0 m -> standardní délka (ostatní na dotaz)

Rozlišení v μm
1000 = 1000 μm tedy 1 mm
0500 = 500 μm
0250 = 250 μm

Rozhraní
CA00 = standardní CANopen (DS406)
4220 = RS-422
2320 = RS-232 Protokol ELGO
2321 = RS-232 Protokol ELGO poloha & rychlost (volitelný)
SSB0 = SSI-Interface (25 bitový binární kód)
SSG0 = SSI-Interface (25 bitový Grayův kód)
PNO0 = Profibus DP

Volitelně
D9F0 = 9 polóvá D-SUB zásuvka (místo kabelu)
U = varinanta bez vedení

Magnetický pásek:
AB20-80-10-1-R-15 (varianta bez vedení, pásek lepený na rovnou plochu)
AB20-80-10-1-R-D-15 (volně zavěšený pásek)

Příslušenství:

Montážní sada pro upevnění magnetického pásku „MKF“

Návod ke stažení na www.elgo.cz
—> Produkty —> LIMAX2 —> MKF



ELGO
ELECTRIC

LIMAX2



ELGO - Electric - GmbH
Messen - Steuern - Positionieren
Carl - Benz - Straße 1, D-78239 Rielasingen
Tel.: 0049 - (0)7731/93 39 - 0, Fax: 2 88 03
Internet: www.elgo.de, Mail: info@elgo.de

LIMAX2_Standard-CZ_17-08
Změny vyhrazeny - ©2008 - ELGO Electric spol. s r.o.

Magnetický absolutní odměřovací systém